

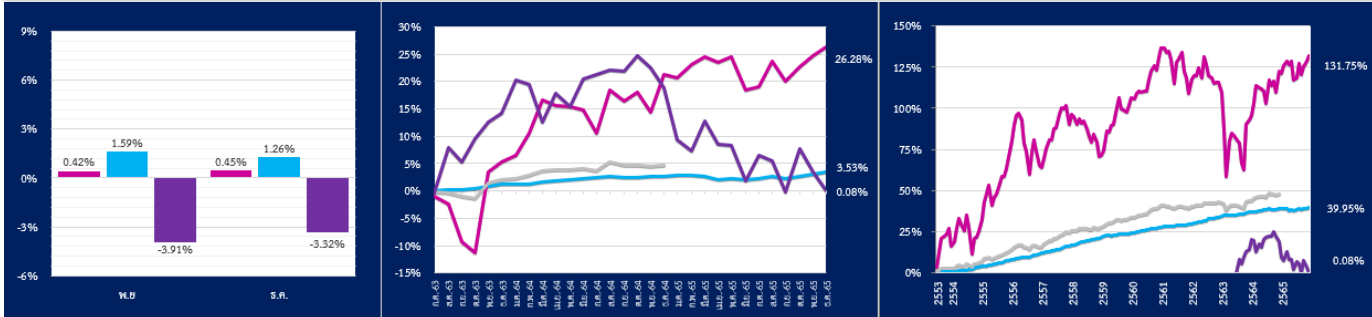


จดหมายข่าว กสช.กฟภ.

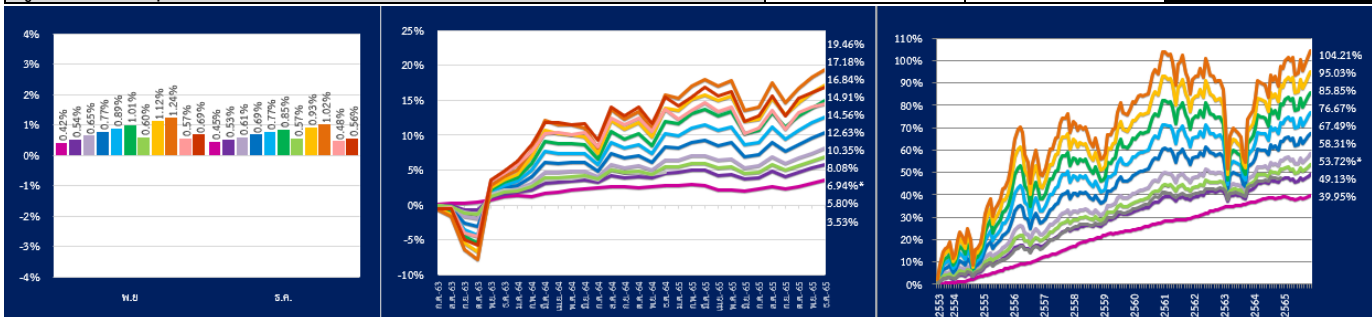
กองทุนสำรองเลี้ยงชีพ พนักงานการไฟฟ้าส่วนภูมิภาค ซึ่งจดทะเบียนแล้ว
ฉบับที่ 1/2566 วันศุกร์ที่ 6 มกราคม พ.ศ.2566

“กทช. ขอแจ้งอัตราผลตอบแทนจากการลงทุนประจำเดือนธันวาคม 2565 ให้ทุกท่านทราบ”

อัตราผลตอบแทนแต่ละนโยบายการลงทุนและรูปแบบการลงทุน



| นโยบายการลงทุน | ตราสารหนี้ | ตราสารทุน | ตราสารทุนต่างประเทศ** |
|---|------------|-----------|-----------------------|
| อัตราผลตอบแทนสะสม (รายเดือน) ตั้งแต่วันที่ 1 - 31 ธ.ค.2565 | 0.45% | 1.26% | -3.32% |
| อัตราผลตอบแทนสะสม (รายปี) ตั้งแต่วันที่ 1 ม.ค. - 31 ธ.ค.2565 | 0.77% | 4.13% | -15.82% |
| อัตราผลตอบแทนสะสมตั้งแต่วันที่ 1 ก.ค.2563 ถึง 31 ธ.ค.2565 (30 เดือน) | 3.53% | 26.28% | 0.08% |
| อัตราผลตอบแทนสะสมตั้งแต่วันที่ 1 ก.ค.2553 ถึง 31 ธ.ค.2565 (150 เดือน) | 39.95% | 131.75% | |
| อัตราผลตอบแทนเฉลี่ย (ต่อปี) | 3.20% | 10.54% | |
| มูลค่าทรัพย์สินสุทธิต่อหน่วย ณ 31 ธ.ค.2565 (บาท/หน่วย) | 22.0388 | 36.4962 | 10.0076 |
| มูลค่าทรัพย์สินสุทธิต่อหน่วย ณ 31 ธ.ค.2564 (บาท/หน่วย) | 21.8709 | 35.0478 | 11.8876 |
| มูลค่าทรัพย์สินสุทธิต่อหน่วย ณ 30 มิ.ย.2553 (บาท/หน่วย) | 15.7479 | 15.7479 | |

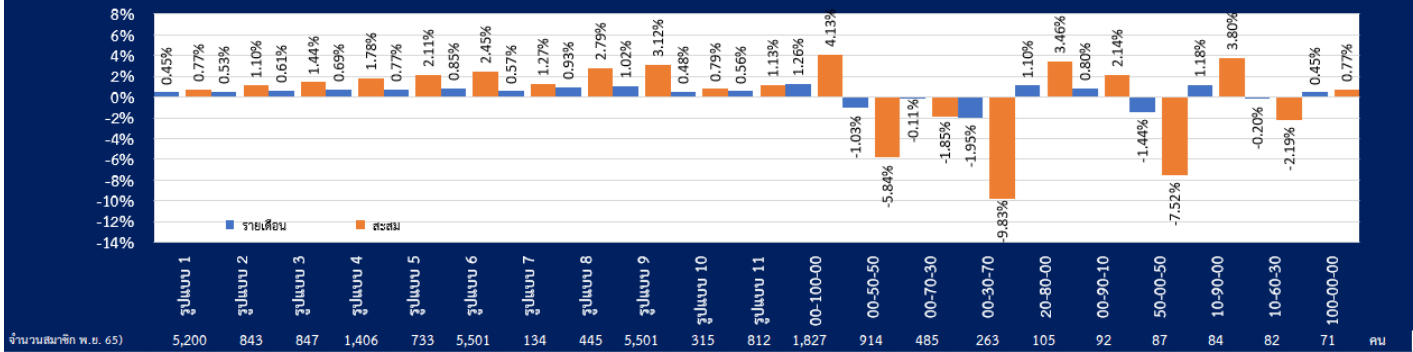


| รูปแบบการลงทุน | สัดส่วนการลงทุน (%) | | | อัตราผลตอบแทน 2565 | | อัตราผลตอบแทนสะสม | | | เฉลี่ย (ต่อปี) |
|----------------|---------------------|-----------|---------------------|---------------------|-------------------------------|---------------------------------------|---------------------------------------|--|----------------|
| | ตราสารหนี้ | ตราสารทุน | ตราสารทุนต่างประเทศ | ธ.ค.2565 (รายเดือน) | 1 ม.ค. ถึง 31 ธ.ค.2565 (สะสม) | 1 ม.ค.2561 ถึง 31 ธ.ค.2565 (60 เดือน) | 1 ก.ค.2563 ถึง 31 ธ.ค.2565 (30 เดือน) | 1 ก.ค.2553 ถึง 31 ธ.ค.2565 (150 เดือน) | |
| 1 | 100 | 0 | | 0.45% | 0.77% | 9.78% | 3.53% | 39.95% | 3.20% |
| 2 | 90 | 10 | | 0.53% | 1.10% | 8.86% | 5.80% | 49.13% | 3.93% |
| 3 | 80 | 20 | | 0.61% | 1.44% | 7.94% | 8.08% | 58.31% | 4.66% |
| 4 | 70 | 30 | | 0.69% | 1.78% | 7.02% | 10.35% | 67.49% | 5.30% |
| 5 | 60 | 40 | | 0.77% | 2.11% | 6.10% | 12.63% | 76.67% | 6.13% |
| 6 | 50 | 50 | | 0.85% | 2.45% | 5.18% | 14.91% | 85.85% | 6.87% |
| 7 | 85 | 15 | | 0.57% | 1.27% | 8.40%* | 6.94%* | 53.72%* | 4.30%* |
| 8 | 40 | 60 | | 0.93% | 2.79% | 4.27% | 17.18% | 95.03%* | 7.60%* |
| 9 | 30 | 70 | | 1.02% | 3.12% | 3.35% | 19.46% | 104.21%* | 8.34%* |
| 10** | 40 | 50 | 10 | 0.48% | 0.79% | | 14.56% | รูปแบบที่ 10 - 11 เป็นข้อมูลอัตราสะสมตั้งแต่วันที่ 1 ก.ค.63 - ธ.ค.65 | |
| 11** | 30 | 60 | 10 | 0.56% | 1.13% | | 16.84% | | |

* อัตราผลตอบแทนจากการคำนวณ โดยอัตราผลตอบแทนที่เกิดขึ้นจริงของกองทุนนโยบายการลงทุนตราสารหนี้กับกองทุนนโยบายการลงทุนตราสารทุนตามสัดส่วนการลงทุนในรูปแบบที่ 7 รูปแบบที่ 8 และรูปแบบที่ 9 (สำหรับใช้เป็นข้อมูลอ้างอิงในตารางอัตราผลตอบแทน)

** ข้อมูลอัตราผลตอบแทนของกองทุนนโยบายตราสารทุนต่างประเทศและรูปแบบที่ 10 และรูปแบบที่ 11 เป็นข้อมูลอัตราผลตอบแทนตั้งแต่วันที่ 1 ก.ค. 63

กราฟอัตราผลตอบแทนแต่ละรูปแบบการลงทุน และสัดส่วน (DIY) 10 อันดับแรกที่สมาชิกเลือกลงทุน



หมายเหตุ - กสช.ภพ. ได้เปิดให้สมาชิกเลือกรูปแบบการลงทุนด้วยตนเองในรูปแบบ 1-7 ตั้งแต่วันที่ 1 ก.ค. 2553, รูปแบบ 8-9 ตั้งแต่วันที่ 1 ม.ค. 2561, รูปแบบที่ 10-11 ตั้งแต่วันที่ 1 ก.ค. 2563, รูปแบบ DIY ตั้งแต่วันที่ 1 ก.พ.2564 และรูปแบบ Life Path ตั้งแต่วันที่ 1 ม.ค.2565

- รูปแบบ DIY กำหนดสัดส่วนการลงทุนขึ้นสูงในนโยบายการลงทุนตราสารทุนต่างประเทศไม่เกินร้อยละ 30 ตั้งแต่วันที่ 1 ก.พ. 2564 ไม่เกินร้อยละ 50 ตั้งแต่วันที่ 1 เม.ย. 2564 ไม่เกินร้อยละ 70 ตั้งแต่วันที่ 1 ก.ค. 2565 และกำหนดสัดส่วนการลงทุนขึ้นสูงในนโยบายการลงทุนตราสารทุนที่ร้อยละ 100 ตั้งแต่วันที่ 1 ม.ค. 2565

ทั้งนี้ มูลค่าทรัพย์สินสุทธิที่ใช้ในการคำนวณอัตราผลตอบแทนสะสมของรูปแบบนี้จะเริ่มต้น ณ วันที่ 31 ธ.ค. 2563 เพื่อสามารถเทียบกับอัตราผลตอบแทนรูปแบบอื่นได้

- สมาชิกสามารถคำนวณอัตราผลตอบแทนด้วยตนเองได้ผ่าน www.providentfund.pea.co.th

- ตั้งแต่วันที่ 1 ม.ค.2565 กสช.ภพ. ได้ยกเลิกกองทุนนโยบายผสมแบบยืดหยุ่น ทั้งนี้ รูปแบบที่ 7 เปลี่ยนเป็นรูปแบบที่กำหนดสัดส่วนการลงทุนนโยบายตราสารหนี้ร้อยละ 85 และตราสารทุนร้อยละ 15

ข้อมูลโดย : แผนกประเมินผลการลงทุน

หน้าหลัก / ความรู้และวิจัย / ความรู้ / วางแผนเรื่องเงิน / วางแผนกองทุนสำรองเลี้ยงชีพ

วิจัยทาง กองทุนสำรองเลี้ยงชีพ

Highlight

- “เราได้อะไรจากการเป็นสมาชิกกองทุน”
- “หักออมเพื่อเกษียณแค่กองทุนสำรองเลี้ยงชีพ
จะมีเงินพอให้เกษียณสุขได้ไหม”

อ่านต่อ >>>



SCAN ME

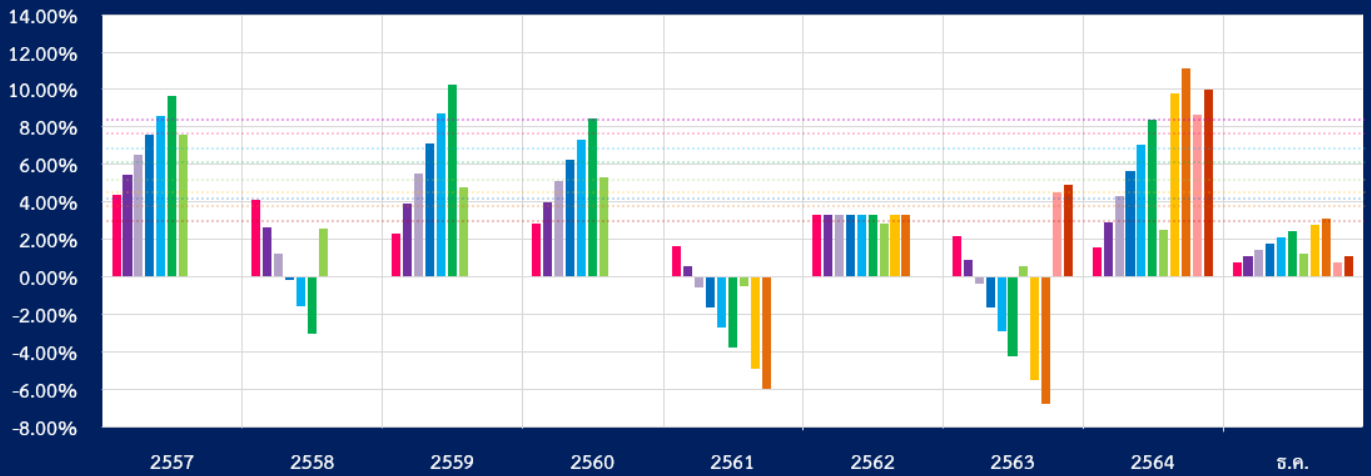


SET
The Stock Exchange of Thailand

ที่มา : www.setinvestnow.com

จัดทำโดย : แผนกสมาชิกสัมพันธ์และกฎหมายกองทุน

กราฟอัตราผลตอบแทนแต่ละรูปแบบการลงทุน (รายปี) ตั้งแต่ปี 2557 ถึง 31 ธันวาคม 2565



| รูปแบบการลงทุน | อัตราผลตอบแทนสะสมรายปี | | | | | | | | | |
|------------------|------------------------|-------------------|-------------------|-------------------|-------------------|-------------------|-------------------|-------------------|-------------------|--|
| | 2557 ม.ค.-ธ.ค. | 2558 ม.ค.-ธ.ค. | 2559 ม.ค.-ธ.ค. | 2560 ม.ค.-ธ.ค. | 2561 ม.ค.-ธ.ค. | 2562 ม.ค.-ธ.ค. | 2563 ม.ค.-ธ.ค. | 2564 ม.ค.-ธ.ค. | 2565 ม.ค.-ธ.ค. | |
| 1 | 4.41% | 4.09% | 2.31% | 2.88% | 1.63% | 3.32% | 2.17% | 1.54% | 0.77% | |
| 2 | 5.47% | 2.67% | 3.91% | 4.00% | 0.54% | 3.33% | 0.90% | 2.92% | 1.10% | |
| 3 | 6.52% | 1.25% | 5.51% | 5.12% | -0.55% | 3.34% | -0.38% | 4.29% | 1.44% | |
| 4 | 7.57% | -0.17% | 7.11% | 6.24% | -1.63% | 3.34% | -1.66% | 5.66% | 1.78% | |
| 5 | 8.62% | -1.59% | 8.71% | 7.35% | -2.72% | 3.35% | -2.93% | 7.03% | 2.11% | |
| 6 | 9.68% | -3.02% | 10.30% | 8.47% | -3.81% | 3.36% | -4.21% | 8.41% | 2.45% | |
| 7 | 7.61% | 2.56% | 4.79% | 5.31% | -0.53% | 2.83% | 0.59% | 2.50% | 1.27% | |
| 8 | | | | | -4.89% | 3.36% | -5.48% | 9.78% | 2.79% | |
| 9 | | | | | -5.98% | 3.37% | -6.76% | 11.15% | 3.12% | |
| | | | | | | | ก.ค.-ธ.ค. | | | |
| 10 | | | | | | | 4.50% | 8.65% | 0.79% | |
| 11 | | | | | | | 4.90% | 10.03% | 1.13% | |
| SET Index | 1,497.67 | 1,288.02 | 1,542.94 | 1,753.71 | 1,563.88 | 1,579.84 | 1,449.35 | 1,657.62 | 1,668.66 | |
| SET Index Return | 15.32% | -14.00% | 19.79% | 13.66% | -10.85% | 1.02% | -8.26% | 14.37% | 0.67% | |
| RP 1D | 2.00% | 1.50% | 1.50% | 1.50% | 1.75% | 1.25% | 0.50% | 0.50% | 1.25% | |

หมายเหตุ - กสช.กฟภ. เพิ่มทางเลือกการลงทุนให้กับสมาชิกที่สามารถยอมรับความเสี่ยงจากการลงทุนตราสารทุนในสัดส่วนที่สูงขึ้น โดยการเพิ่มรูปแบบการลงทุนในรูปแบบที่ 10 และรูปแบบที่ 11 และให้สมาชิกกองทุนได้ลงทุนตั้งแต่วันที่ 1 ก.ค. 2563
 - กสช.กฟภ. เพิ่มทางเลือกการลงทุนในรูปแบบ DIY ตั้งแต่วันที่ 1 ก.พ.2564 และรูปแบบ Life Path ตั้งแต่วันที่ 1 ม.ค.2565
 - อัตราผลตอบแทนรูปแบบที่ 7 ปี 2553 ถึงปี 2564 เป็นอัตราผลตอบแทนของกองทุนนโยบายการลงทุนผสมแบบยืดหยุ่น ตั้งแต่วันที่ 1 ม.ค.2565 กสช.กฟภ. ได้ยกเลิกกองทุนนโยบายการลงทุนผสมแบบยืดหยุ่น ดังนั้น อัตราผลตอบแทน รูปแบบที่ 7 ปี 2565 เป็นต้นไป เป็นอัตราผลตอบแทนที่คำนวณตามสัดส่วนการลงทุนนโยบายตราสารหนี้ร้อยละ 85 และตราสารทุนร้อยละ 15

ข้อมูลโดย : แผนกประเมินผลการลงทุน



Call Me PVD ติดต่อ กทช.

ช่องทางในการสอบถามข้อมูลกองทุนผ่านเจ้าหน้าที่กองจัดการกองทุนสำรองเลี้ยงชีพ:

แผนกบริหารสมาชิกกองทุน 5224 (08-1339-8897)

แผนกประเมินผลการลงทุน 5333 (08-1914-6000)

แผนกบริหารบัญชีการเงินกองทุน 5687 (08-89142465)

แผนกบริการและสารสนเทศกองทุน 5354 (08-1563-5424)

แผนกสมาชิกสัมพันธ์และกฎหมายกองทุน 5284 (09-1848-4994, 09-9465-2656)

จัดทำโดย : แผนกสมาชิกสัมพันธ์และกฎหมายกองทุน



นายชาติชาย ภูมรินทร์ รพค.(ภ3) ประธานคณะกรรมการกองทุนสำรองเลี้ยงชีพ พนักงานการไฟฟ้าส่วนภูมิภาค ซึ่งจัดทะเบียนแล้ว (กสช.กฟภ.) พร้อมด้วยคณะกรรมการ กสช.กฟภ. เข้าร่วมพิธีลงนามสัญญาจ้างบริษัทหลักทรัพย์จัดการกองทุน บริษัทจัดทำระบบทะเบียนสมาชิก กองทุน และผู้รับฝากทรัพย์สินและรับรองมูลค่าทรัพย์สินสุทธิกองทุน ณ ห้องพระแม่ธรณี 4-5 ชั้น 1 โรงแรมอควิน แกรนด์ คอนเวนชั่น กรุงเทพฯ

รอบสัญญาจ้าง ตั้งแต่วันที่ 1 มกราคม 2568 ถึงวันที่ 31 ธันวาคม 2568

บริษัทหลักทรัพย์จัดการกองทุน กรุงเทพฯ จำกัด (มหาชน)

บริษัทหลักทรัพย์จัดการกองทุน กรุงศรี จำกัด

บริษัท หลักทรัพย์จัดการกองทุน วรธร จำกัด

บริษัทหลักทรัพย์จัดการกองทุน เอ็มเอฟซี จำกัด (มหาชน)

บริษัทหลักทรัพย์จัดการกองทุนรวมบัวหลวง จำกัด

รอบสัญญาจ้าง ตั้งแต่วันที่ 1 เมษายน 2566 ถึงวันที่ 31 มีนาคม 2569

บริษัทหลักทรัพย์จัดการกองทุน เอ็มเอฟซี จำกัด (มหาชน)

ธนาคารกสิกรไทย จำกัด (มหาชน)

บริหารการลงทุนในกองทุนนโยบายการลงทุนตราสารหนี้

บริหารการลงทุนในกองทุนนโยบายการลงทุนตราสารหนี้

บริหารการลงทุนในกองทุนนโยบายการลงทุนตราสารทุน

บริหารการลงทุนในกองทุนนโยบายการลงทุนตราสารทุน

และกองทุนนโยบายการลงทุนอสังหาริมทรัพย์ทั่วโลก

บริหารการลงทุนในกองทุนนโยบายการลงทุนตราสารทุนต่างประเทศ

บริษัทจัดทำระบบทะเบียนสมาชิก

ผู้รับฝากทรัพย์สินและรับรองมูลค่าทรัพย์สินสุทธิกองทุน